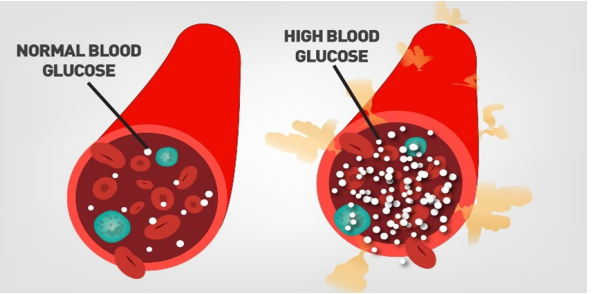


သွန်ဆာဆံဉ်ဆာတၢ်ဆါန့ၣ်မ့ၢ်တၢ်မနုၤလဲၣ်

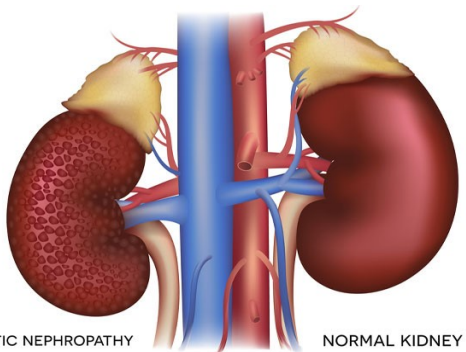
သွန်ဆာဆံဉ်ဆာတၢ်ဆါ
န့ၣ်မ့ၢ်ဝဲဖဲနမိၢ်ပုၤအ့ၤစူလုတမၤတၢ်လၢနမိၢ်ပုၤဘၣ်လီၤဘၣ်စးဘၣ်ဒီး

သွန်ဆာဆံဉ်ဆာတၢ်ဆါအကလုာ်တဖၣ်ဒီး
အကလုာ်နီၢ်ဂံၢ်(၁)
ကဲထီၣ်အသးသ့ဖဲနမိၢ်ပုၤတဖၣ်ဒီးအိၣ်ထီၣ်အ့ၤစူလုဘၣ်အခါ
အကလုာ်နီၢ်ဂံၢ်(၂)

ကဲထီၣ်အသးသ့ဖဲနမိၢ်ပုၤသ့အ့ၤစူလုတဘၣ်လီၤဘၣ်စးဘၣ်အခါ



သွန်ဆာမ့ၢ်အိၣ်လၢနသ့ၣ်ကျိၤပူၤအါတလၢနနကဵုဒုးကဲထီၣ်ဝဲတၢ်ဆုးတၢ်ဆါတဖၣ်လၢအမ့ၢ်,သးတၢ်ဆါ,မိၢ်ချံတထီၣ်တၢ်,ကလုာ်တၢ်ဆါဒီးမၤဟးဂီၤဝဲနထူၣ်နပျံၤသ့ၣ်တဖၣ်သ့ဝဲလီၤ.



DIABETIC NEPHROPATHY NORMAL KIDNEY
<https://www.mountelizabeth.com.sg/healthplus/article/diabetes-kidneys>

သွန်ဆာဆံဉ်ဆာတၢ်ဆါတၢ်ပနီၣ်တဖၣ်

- ◆ အိထံအါအါမ့တမ့ၢ်ဆံဉ်ဆါတလီၤလီၤ
- ◆ တၢ်ဘျးသးဒိၣ်မး
- ◆ နကံလီၤလီၤစ့ၤ
- ◆ ကွၢ်တၢ်ဖျါတစ့ဘၣ်
- ◆ တၢ်ပူၤလီၤဘျါကနီၢ်
- ◆ ဒီးန့ၢ်ဘၣ်တတၢ်ဆါယၢ်ညီ

တၢ်ဘၣ်ယီၣ်တဖၣ်

- ◆ သးပုၤထီၣ်
- ◆ နဟံၣ်ဖိယီဖိသွန်ဆာဆံဉ်ဆါအကလုာ်လၢအမ့ၢ်နီၢ်ဂံၢ်(၁)မ့တမ့ၢ်(၂)အိၣ်ဟ်
- ◆ အိၣ်တၢ်တဘၣ်လီၣ်ဘၣ်စး
- ◆ နီၢ်ခိတၢ်ဟူးတၢ်ဂဲၤတအိၣ်ဘၣ်
- ◆ ဘီၣ်တလၢ
- ◆ တၢ်ဆါအစၤလၢအမ့ၢ်,သ့တိ,သိအိၣ်လၢသ့ၣ်ကျိၤအါ,ဖဲလၢနဒၤခါနဒီးန့ၢ်ဘၣ်သွန်ဆါတၢ်ဆါ



တၢ်ဒီးသဒၤ

- ◆ အိၣ်လီၤစ့ၤတၢ်အိၣ်လၢအအိၣ်ဒီးအံၣ်သ့ၣ်ဆါဒီးတၢ်အိၣ်လၢကဒုးကဲထီၣ်အံၣ်သ့ၣ်ဆါတဖၣ်လၢနမိၢ်ပုၤပူၤ
- ◆ မၤနီၢ်ခိတၢ်ဟူးတၢ်ဂဲၤတၢ်ဟူးမ့ၢ်န့ၢ်
- ◆ အိထံအါအါ
- ◆ အိၣ်တၢ်အိၣ်လၢအအိၣ်တၢ်ညၣ်,တၢ်ဒီးတၢ်လၢ
- ◆ တဘၣ်အိမိၢ်ဘၣ်
- ◆ အိၣ်တၢ်လၢအစ့ၤလၢနတၢ်အိၣ်ဆူၣ်အိၣ်ချ့အစီၢ်



တၢ်ဟ့ၣ်ကူၣ်ဟ့ၣ်ဖးတဖၣ်

- ◆ မၤကွၢ်နသ့ၣ်ကိးမ့ၢ်နံၤဒဲး
- ◆ မၤနီၣ်ခိတၢ်ဟူးတၢ်ခါအစ့ၤကတၢၢ်မံနံး(၃၀) ကိးမ့ၢ်နံၤဒဲး
- ◆ တၢ်အိၣ်လၢနအိၣ်တဖၣ်နကဘၣ်ကွၢ်နီၣ်ဃာ်
- ◆ အိကသံၣ်မ့တမ့ၢ်ဆဲးကသံၣ်ဆဲးဒ်တၢ်ဟ်ပနီၣ်အသိး
- ◆ နဘၣ်ကတီၤကွၢ်ဝဲနခိၣ်စ့ၢ်ကိး

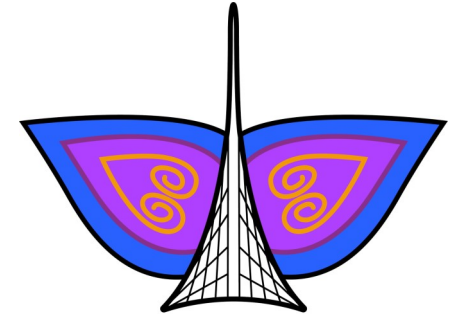
တၢ်ဟ့ၣ်မၤစၢၤအလီၢ်တဖၣ်

Milwaukee Consortium for Hmong Health Inc.

Office: 414-212-8087

Address: 1802 West Walnut Street
Milwaukee, WI 53205

Email: MkeHmongHealth@gmail.com



MILWAUKEE CONSORTIUM FOR HMONG HEALTH, INC.

သွံၣ်ဆၢဆံၣ်ဆၢ တၢ်ဆါ



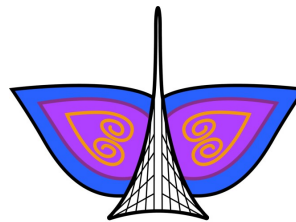
မ့ၢ်တၢ်မနုၤလဲၣ်ဒီးမၤဘၣ်ဒိ နၤဒိလဲၣ်



တၢ်စ့ၢ်လၢအမ့ၢ်အတီတဖၣ်

- ◆ ပုၤအါန့ၢ်(၃၄)ကကွၢ် လၢကိၢ်အမဲၣ်ကၤအပူၤအိၣ်ဝဲဒီးသွံၣ်ဆၢဆံၣ်ဆၢ,ဘၣ်ဆၣ်ပုၤတနီၤနီၤတသ့ၣ်ညါဝဲလၢအတၢ်အိၣ်ဘၣ်
- ◆ သွံၣ်ဆၢဆံၣ်ဆၢတၢ်ဆါန့ၢ်မ့ၢ်ဝဲတၢ်ဆါနီၣ်ဃာ်(၇)လၢဒုးကဲထီၣ်ဝဲတၢ်သံသ့ဝဲန့ၢ်လီၤ.
- ◆ ဝဲအပူၤကွၢ်အနံၣ်(၂၀)န့ၢ်,သွံၣ်ဆၢဆံၣ်ဆၢတၢ်ဆါလၢအမ့ၢ်အကလုာ်(၂)န့ၢ် ဟဲအါထီၣ်ဝဲခံးန့ၢ်လီၤ.
- ◆ သွံၣ်ဆၢဆံၣ်ဆၢတၢ်ဆါန့ၢ်မ့ၢ်ဝဲတၢ်ဆါလၢအဒုးအိၣ်ထီၣ်ဝဲ,တၢ်မဲာ်ချဲတထံၣ်,ခိၣ်ဘၣ်တၢ်ဒိၣ်တၢ်ကွၢ်,ဒီးကလုာ်တမၤလၢတၢ်ဘၣ်န့ၢ်လီၤ.

တၢ်သံကွၢ်မ့ၢ်အိၣ်န့ၢ်ဆဲးကျိးပုၤသ့ဝဲဝဲတၢ်ဆဲးကျိးနီၣ်ဃာ်လၢအဖီခိၣ်သ့ဝဲလီၤ.
ပဲပုၤတဝၢတၢ်အိၣ်ဆူၣ်အိၣ်ချ့ပုၤမၤတၢ်ဖိတဖၣ်သးခုကမၤစၢၤန့ၢ်မ့ၢ်လုသ့ၣ်ညါစၢၤန့ၢ်လၢပုၤတဝၢအပူၤန့ၢ်လီၤ.



MILWAUKEE CONSORTIUM FOR HMONG HEALTH, INC.

Sources:

<https://www.cdc.gov/diabetes/basics/quick-facts.html>

<http://blog.clinicalmonster.com/2019/04/08/diagnosis-of-diabetic-ketoacidosis/hyperglycemia-high-blood-sugar/>